



大阪暁明館 だより

2017.1
winter

大阪暁明館病院 基本理念

大阪暁明館病院は、キリスト教精神に基づく全人的医療を通して、地域住民が心の絆を実感できる病院を目指します。

職員行動指針

我々は、

1. 最良の設備、環境を整え、安全で質の高い医療を提供します。
2. 愛情と尊敬をもって接し、何が最良かを一緒に考え、温かい医療を実践します。
3. 地域の医療、介護を行う方々と連携し、地域の皆様の健康と生活を守ります。
4. 医療を通じて自己研鑽し、健全な病院運営を行い、社会貢献を果たします。

坂 宗久院長からの新年のご挨拶

新年明けましておめでとうございます。

2016年、日本はリオ五輪で大活躍しましたが、4月に熊本地震、10月に鳥取地震、8月には台風10号など多大な被害を受けました。一方、世界ではテロなどが勃発し、米国ではトランプ氏が大統領に決まり、2017年からの世界情勢がどのようになってゆくのか不透明です。

このような中、日本では諸外国に例をみないスピードで高齢化が進行し、65歳以上の人口は現在3000万人を超え（国民の約4人に1人）、2025年以降国民の医療や介護の需要がさらに増加することが見込まれています。このため、厚生労働省は2025年を目途に高齢者の尊厳の保持と自立生活の支援の目的のもとで、可能な限り住み慣れた地域で自分らしい暮らしを人生の最期まで続けることができるよう、地域での包括的な支援・サービス提供体制（地域包括ケアシステム）の構築を推進しています。

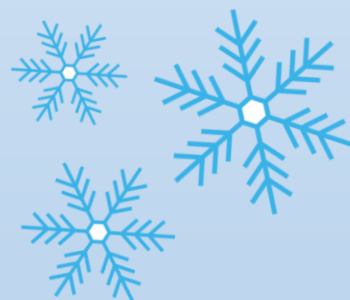
医療介護においては平成30年に介護保険法・介護報酬・診療報酬のトリプル改定が迫っています。要支援者は既に市町村の総合事業に移管され、軽度者は介護保険の対象外にすることが検討されています。また、最近注目されている介護保険外サービスの分野では、混合介護の解禁も検討されています。さらに、療養病床14万床の新施設への転換計画の議論も本格的に始まってきました。

地域包括ケアシステム構築における中核病院として当院は、特色であるケアミックスを活かし、各団体との意見調整をしながら入退院を円滑に行っていきたいと考えています。今後も各団体と相談の上、引き続き此花区在宅医療推進協議会を継続し、此花区の医療介護に貢献していきたいと思っています。

本年もどうぞよろしくお願ひ申し上げます。



院長 坂 宗久



ご存知ですか?訪問栄養指導サービス!!

臨床栄養科 管理栄養士 内山 美幸

栄養指導とは?

先ず、栄養指導とはどういうものかご存知でしょうか?多くの方は病気にかかり病院を受診し特定の病気で食事の制限をしなければならない時に受けるものだと思いませんか?いえいえ…実は栄養指導とは食事だけでなく生活習慣を正し、環境を整理する事でお薬をもらう前に病気を改善する為に受けて頂くものです。また、重症な場合でもそれ以上進まない様に個人に合った指導をすることができます。よって栄養指導とは【重症化を防ぎ、高齢になっても栄養状態の低下及び要介護状態にならない為の予防】とされており、この構築には「地域包括ケアシステム」の一環とし虚弱「フレイル」の予防と位置付けされています

提供する代表的な保険(サービス)は?

訪問栄養指導は、介護保険の「居宅療養管理指導」によるものと、医療保険の「在宅患者訪問栄養食事指導」によるものがあります。

費用は、医療保険の診療報酬が530単位なので、1割負担の方は530円ですが、3割負担の方は、その3倍になります。介護保険での介護報酬が533単位なので、1割負担の方は533円ですが、2割負担の方はその2倍になります。(平成27年8月からは、介護保険改正により所得により2割負担となる方もあります)

詳しくは院内の受付もしくは担当ケアマネジャーにご確認ください。

訪問栄養指導とは?

前記に挙げた栄養指導は病院でしか受けられないとお思いではないでしょうか?そんなことはありません!通院または通所が困難な方に対して、管理栄養士が定期的に自宅へ訪問し療養に必要な栄養指導を行います。ちなみに、1回の訪問(指導)の時間は、30分から1時間程度です。

栄養指導依頼方法は?

①院内で受けたい場合…

来院され主治医に相談する

②自宅で受けたい場合…

当院に問わず主治医または担当ケアマネジャーに相談する

訪問指導を行い「現状確認→改善ポイント→方法・計画→実行→確認・結果→評価→最初の現状確認」を繰返し療養を行っていきます

*かかりつけ医院が当院でなくてもケアマネジャーに相談していただければ受ける事が出来ます

メリット	デメリット
①QOL(生活の質)が十分に満たされる	①習慣行動がなかなか中止できない
②ゆっくり食事を楽しめる	②自炊で行わなければならない
③人目や雑音に悩まされない	③家に招き入れる事への抵抗
④個人の嗜好に合わせて調理指導	
⑤介護する方には介護の軽減	
⑥定期的に行く事で栄養剤の大量一括購入なく無駄がない	
⑦急変時に発見できる可能性が高くなる	



介護保険での対象者

介護保険認定を受けており、介護度がついていて方で、特別食を必要とする利用者もしくは低栄養状態にあると医師が判断した方です。

介護保険 (自己負担は1割*)

(管理栄養士が行う)
居宅療養管理指導

同一建物居住者以外の場合 533 単位
同一建物居住者の場合 452 単位

*平成27年8月から、所得の高い方の自己負担は2割になります

医療保険での対象者

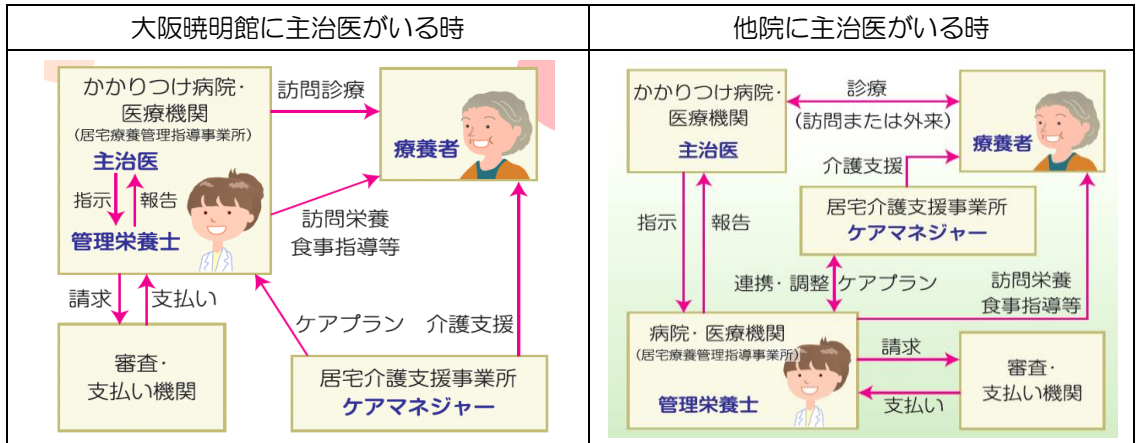
介護保険認定を受けていない方で、特別な食事や栄養の管理が必要であると医師が判断した方です。

医療保険 (自己負担は3割*)

在宅患者訪問栄養食事指導

同一建物居住者以外の場合 530 点
同一建物居住者の場合 450 点

*保険の種類によって自己負担の割合は変わります

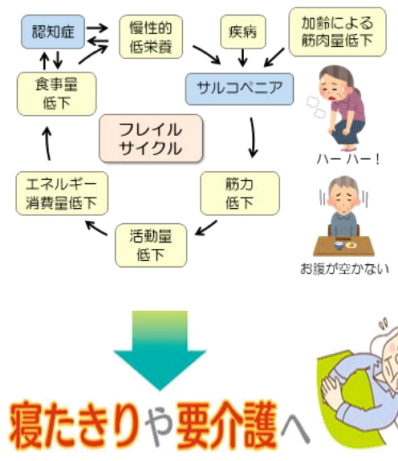
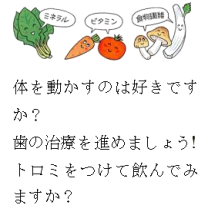


訪問指導を行い「現状確認→改善ポイント→方法・計画→実行→確認・結果→評価→最初の現状確認」を繰り返して療養を行っていきます。

例えば、こんな事ないですか…？



昔はやせてたよ…
昔は野球してたよ…
ゴボウやレンコンも好きだよ…
歯がぐらぐらしているよ…
水を飲むとムセるんだ…
なんだか…美味しくなくて… など



Keyword：虚弱「フレイル」とはどのような事でしょう!!

フレイルとは、高齢になって筋力や体力が衰えた段階のことです。健康と病気の間段的な段階で、Frailty(フレイルティ)という「もろさ」「虚弱」を意味する英語から来ている言葉です。加齢とともに筋力が衰える現象は「サルコペニア」とよばれ、さらに生活機能が低くなると「フレイル」となります。社会的・精神的・身体的様々なフレイルがサイクル化すると健康寿命を縮めてしまう恐れがあり、【日本老年医学会】が「フレイル」と名付け、予防啓発に取り組んでいます。

最後に臨床栄養科より

「食」という字は「人」を「良」くすると書きます。是非、この機会に習慣を見直しQOLの充実した生活を送りましょう。今からでも遅くはありません!! 「平均寿命」に「健康寿命」を近づけて生き生き(いきいき)と過ごしましょう。ご高齢者や家族の皆様、食事や栄養、献立や調理法などでお困りの方は当院の管理栄養士にお気軽にご相談ください。皆様がご利用いただけるサービスで当科のスローガン【必要とされるすべての方に、最適な栄養管理を!!】提供していけるよう努めて参ります。

参考・引用資料：日本栄養士会 厚生労働省 HP
画像引用：健康食品のインシップ メディカルズ本舗 くにか内科 CL

新入職医師を紹介します

一般内科 医員

古市 えり子

■出身大学

神戸大学医学部卒業

■専門 一般内科

よろしく申し上げます。

■診療日

月曜日：午後診

金曜日：午前診・午後診



クリスマスをお祝いしました!

Merry Christmas!!



クリスマスコンサート

12月10日(土)午後2時から、毎年恒例の院内クリスマスコンサートを開催しました。患者様やご家族などたくさんの方々に足を運んで頂き、皆さんに大変喜んで頂きました。

始めに登場したのは、3年ぶりに出演して頂いた関西学院大学マンドリンクラブの皆さんです。「赤鼻のトナカイ」「ジングルベル」など4曲を演奏して頂き大きな拍手を浴びていました。続いては、当院職員、梶原勉さんと山崎友利花さんによるフルートとパイプオルガンのデュエットです。それぞれバッハ作曲の曲をソロで演奏した後、2人で中島みゆきの「糸」を演奏。口ずさむ人もおられるなど、大いに盛り上がりました。最後は、おなじみの此花少年少女合唱団とフィオリムジカーリの皆さんによる合唱です。「We wish you a Merry Christmas ~おほしがひかる」「エーデルワイス」「Oh Happy Day」などを元気いっぱい歌って頂きました。約1時間のコンサートでしたが、素晴らしい音楽を楽しみながら、皆さんでクリスマスをお祝いしました。



此花少年少女合唱団と
フィオリムジカーリの皆さん



関西学院大学
マンドリンクラブ

クリスマス礼拝

12月15日(木)17:00より、当院1階インマヌエルホールにて、クリスマス礼拝を行いました! 綺麗なパイプオルガンの音色に、職員有志の大阪暁明館聖歌隊による賛美、リコーダー演奏、そして朗読劇と、盛りだくさんの内容でした。大阪暁明館病院伝道所チャプレンの岸本光子先生のわかりやすい説教で、多くの皆さんとクリスマスをお祝いすることができました。来て下さった方にはクリスマスカードとささやかなプレゼントが贈られ、皆さんに大変喜んでいただきました。Merry Christmas!!



朗読劇



大阪暁明館聖歌隊

大阪暁明館だより

平成29年1月18日発行



社会福祉法人 大阪暁明館
大阪暁明館病院

〒554-0012 大阪市此花区西九条 5-4-8

電話 (06) 6462-0261 (代表)

FAX (06) 6462-0362

<http://www.gyomeikan.or.jp>