



# 大阪暁明館

2018.7  
summer

# だより

## 大阪暁明館病院 基本理念

大阪暁明館病院は、キリスト教精神に基づく全人的医療を通して、地域住民が心の絆を実感できる病院を目指します。

我々は、

1. 最良の設備、環境を整え、安全で質の高い医療を提供します。
2. 愛情と尊敬をもって接し、何が最良かを一緒に考え、温かい医療を実践します。
3. 地域の医療、介護を行う方々と連携し、地域の皆様の健康と生活を守ります。
4. 医療を通じて自己研鑽し、健全な病院運営を行い、社会貢献を果たします。

## 職員行動指針

# 最新鋭の CT 装置を導入しました！

## 次世代 デュアルソース(192列×2)マルチスライス CT 撮影装置 (シーメンス社製 SOMATOM Force)

### 病気の早期発見・治療に役立ちます

このCT装置には、これまでのような各臓器の形態を診るだけでは無く、その臓器に隠された病変をより鮮明に、そしてその組織の組成が何かを見ることができ、新しい撮影技術である「デュアル・エナジー撮影機能」を有しています。

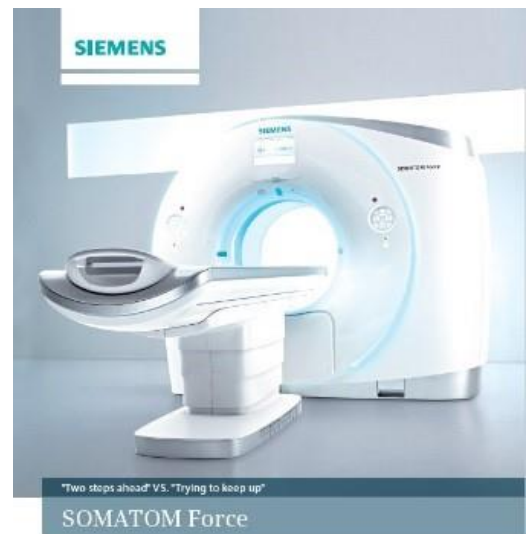
撮影速度に関しても、従来の装置と比べて大幅に向上し、**頭～足先をわずか2秒で撮影することも可能です。**

心臓領域に関しては、これまで造影剤注入後、5～10秒程度の息止めが必要でしたが、新しい装置では**わずか1秒以下で撮影することができます。**狭心症や心筋梗塞の原因となる**心臓の冠動脈狭窄や閉塞を、明瞭な3次元画像として描出することができます。**

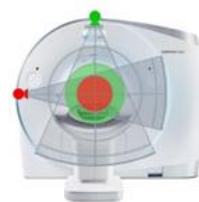
最新撮影技術によって、**胸部レントゲン撮影と同等の被ばく線量で、胸部CT検査を受けることが可能です。**

(3～10mSv → 0.1～0.3mSv に低減)

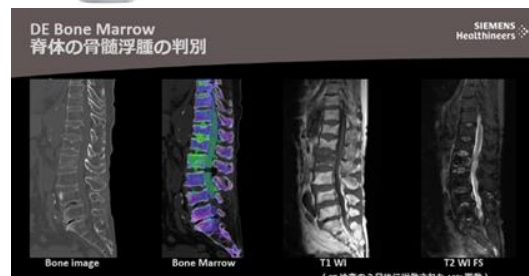
3次元の画像により、人体を様々な方向から観察することで、**小さな病変を見逃すことなく検査を行うことが可能です。**



Dual Source CT  
Features of Dual Source CT



- 2管球の特長
- ・心臓検査(時間分解能)
  - ・高速撮影(733mm/秒以上)
  - ・動きに強い
  - ・Dual Energy





# 人間ドック・健康診断のご案内



## 人間ドック・健康診断のすすめ

生活習慣病やがんなど治療の為に、早期発見が重要です。当院では受診しやすい価格で人間ドックを実施しております。年に1回はからだの総合チェックをお勧めします。自分の年齢や性別、生活習慣による健康リスクを把握し、健康な生活をおくりましょう。

当検診センターでは検診から人間ドックまで幅広く受診が可能です。



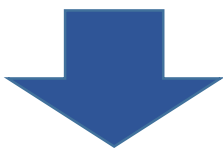
## 当院で受診するメリット

当院は検診専用フロアを設けており、より多くの受診者様を受け入れ、充実した検査を提供しています。

半日ドックコースは人間ドック学会推奨項目に加え、腫瘍マーカー検査4種が基本項目です。胃の検査はバリウム検査・胃カメラ検査から差額料金なしで選択が可能です。結果については、当日に検診医から説明させていただきますので、異常が見つかった場合にすぐに外来受診が可能です。半日ドックのほかにも、半日ドック+フル脳ドック、レディースドックも行っておりますので、自分にあった項目を選択することができます。

## 以下にチェックがつく方は要注意！！

- 会社や自治体の健診しか受けたことが無い
- 喫煙している
- 最近、体重が増えた、血圧が高い
- 家族に生活習慣病(糖尿病・高脂血症など)やがんになった人がいる
- 以前、採血項目で異常値が出たことがある。



チェックがついた方は当院の人間ドックをおすすめします!!

## 半日ドック

料金(税込み) 35,000 円

人間ドック学会が推奨する検査項目を網羅したスタンダードなドックです。こちらのコースには基本検査として、4種の腫瘍マーカーがついており、胃の検査もバリウム検査・内視鏡検査から選択が可能です。(差額料金なし)当日の結果の説明も行っておりますので、まずはこちらを受診ください。

## 生活習慣病予防健診(協会けんぽ)

料金(税込み) 6,800 円

協会けんぽに加入している方は、一般的な健診にバリウム検査、便潜血検査を追加した健診が可能です。協会健保の負担があるのでお得です。

## 半日ドック+フル脳ドック

料金(税込み) 54,100 円

当院の半日ドックコースに頭部 MRI・MRA 検査と頸動脈エコー検査を追加したドックです。

当院は脳ドック学会の認定施設となっている為、学会が推奨する検査項目で受診が可能です。

脳ドックも一緒に受けていたい方にお勧めです。

お問い合わせはこちら

大阪暁明館病院 検診センター

TEL/FAX : 06-6462-1047

[http://www.gyoumeikan.or.jp/visitor/examination\\_center.html](http://www.gyoumeikan.or.jp/visitor/examination_center.html)



# 西日本豪雨災害の被災地へ AMAT を派遣

この度、西日本での集中豪雨による土砂災害や河川の氾濫に伴い、多くの被害が発生しました。今回の災害により犠牲となられた皆様に哀悼の意を表しますとともに、被災された皆様には心よりお見舞いを申し上げます。被災地の一日も早い復興を心よりお祈り申し上げます。

## ○活動報告○

西日本豪雨災害による被災地に当院 AMAT(災害時医療支援活動班)が出動し、岡山県倉敷市を中心に 7/10 から 3 日間活動しました。

7/10(火)熊野神社にて避難場所巡回、医療の御用聞きをしました。自主避難している被災者の支援を行いました。

7/11(水)山手公民館、中央公民館、久代分館にて医療支援を行いました。

7/12(木)真備運動公園にある災害本部にて他チームの介助を行い、その後、菌小学校で内服薬の仕分けをし、二万小学校へ内服薬を搬送しました。

3 日間を通して猛暑が続き、道路も泥でスリップするような状態でした。熊本地震に続き2回目の出動となりましたが、今後も有事に備え訓練を重ねていきます。



# 新入職医師が着任しました

整形外科 医員

東 由貴

(ひがし ゆき)



## ■出身大学

奈良県立医科大学医学部

## ■専門 整形外科一般

## ■学会

日本整形外科学会

日本骨折治療学会

中部日本整形外科災害外科学会

「運動器疾患に幅広く対応し、患者さんに寄り添った医療を心掛けています。よろしくお願いたします」



# 糖尿病友の会【あかつき会】を設立しました

糖尿病友の会は耐糖能異常を含む糖尿病患者様、そのご家族と医療スタッフ(医師・看護師・管理栄養士・薬剤師・リハビリスタッフ など)で作られている会で、全国に 1500 カ所以上の病院・診療所にあります。

当院は糖尿病友の会『あかつき会』を平成 30 年 4 月に設立し、公益社団法人 日本糖尿病協会および大阪府糖尿病協会に加入しています。



## 活動内容

患者会の茶話会(年に2回)、糖尿病勉強会のご案内、その他イベントを計画しております。

## 年会費

- ・正会員:半年会費 1,200 円
  - ・サポーター会員:年会費なし
- ※正会員・サポーター会員ともに入会金はありません。
- ※あかつき会活動のイベントに参加希望者は、会員区分に関係なく別途費用が発生する場合があります。

## 入会条件

- ①糖尿病患者様(耐糖能異常を含む)
  - ②患者様家族
  - ③医療従事者
- ※当院に関わりの無い方でも入会できます。

## 構成メンバー

- ・日本糖尿病学会 糖尿病専門医 1名
- ・日本糖尿病療養指導士認定機構 日本糖尿病療養指導士 8名
- ※内訳:管理栄養士 3名、薬剤師 1名、看護師 3名、理学療法士 1名
- ・その他、医師、看護師、管理栄養士、薬剤師、理学療法士 ほか多数

入会方法など詳細は  
当院ホームページをご覧ください

## 入会区分

①あかつき会正会員、②あかつき会サポーター会員の2種類から選択できます。

- ①あかつき会正会員は、
- ・あかつき会の活動に参加することができます。
  - ・日本糖尿病協会に加入し、月刊誌『糖尿病ライフ・さかえ』(定価:500 円/税別)を配布します。
  - ・糖尿病協会が開催する地域のイベントに参加できます。
- ②あかつき会サポーター会員は、
- ・あかつき会の活動に参加することができます。
- ※正会員とサポーター会員は入会後に変更することも可能です。

## お問い合わせ

- TEL (06) 6468-8013 (直通)
  - FAX (06) 6468-0390
- ※事務局は臨床栄養科です

## 大阪暁明館だより

平成30年7月25日発行



社会福祉法人 大阪暁明館  
大阪暁明館病院

〒554-0012 大阪市此花区西九条 5-4-8  
電話 (06) 6462-0261 (代表)  
FAX (06) 6462-0362  
<http://www.gyoumeikan.or.jp>