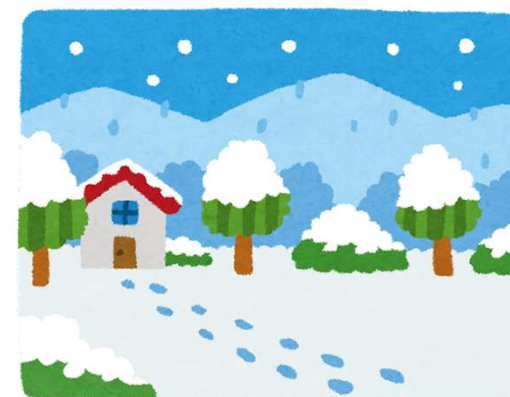


糖尿病のトピックス

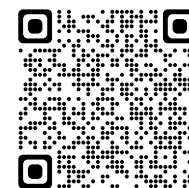
糖尿病診療チーム
糖尿病内科 廣瀬 幸恵

冬は糖尿病が悪化しやすい季節



- 規則正しい生活を心がけましょう。
- コロナ禍の外出控えで運動が不足しがちです。家の中でもできる運動を心がけましょう。
- バランスの良い食事を心がけましょう。
- 就寝前の夜食は止めましょう。
- 詳しくは、過去の糖尿病講座の資料配信をご参照ください。

<https://www.gyoumeikan.or.jp/about/akatukikai/>



世界の糖尿病人口

日本の糖尿病が増えています!

世界で5秒に1人が糖尿病で亡くなっている。

北アメリカ・
カリブ
5100万人

南・中央アメリ
カ
3200万人

ヨーロッパ
6100万人

中東・
北アフリカ
7300万人

アフリカ
2400万人

南東アジア
9000万人

西太平洋
2億600万人

日本の成人の糖尿病有病者数は1,100万人と推定されている。日本は2017年の調査では上位10位から外れていたが、2021年の調査では9位になった。

世界の糖尿病人口 5億3,700万人。
成人の10人に1人(10.5%)が糖尿病に罹患している。



糖尿病と診断されたけど、未受診・治療の自己中断が続いている方
食事療法や運動療法が難しいと感じられる方



個人に適した糖尿病治療で、健康寿命を延伸しましょう！

- 2021年12月に、国際糖尿病連合(International Diabetes Federation)が糖尿病アトラス第10版を発表しました。
- 世界のみならず、日本でも糖尿病の有病率が増加し続け、今や**日本は糖尿病有病者数が第9位**となってしまいました。
- 糖尿病の治療は、個人、家族、社会の健康と福祉に対する重要な世界的課題であるとされています。

大阪暁明館病院糖尿病診療チームでは、患者さんの生活やニーズに合わせた治療を専門スタッフが丁寧にサポートしています。

生活習慣の改善に自信がない方は、一緒に頑張ってみませんか。

