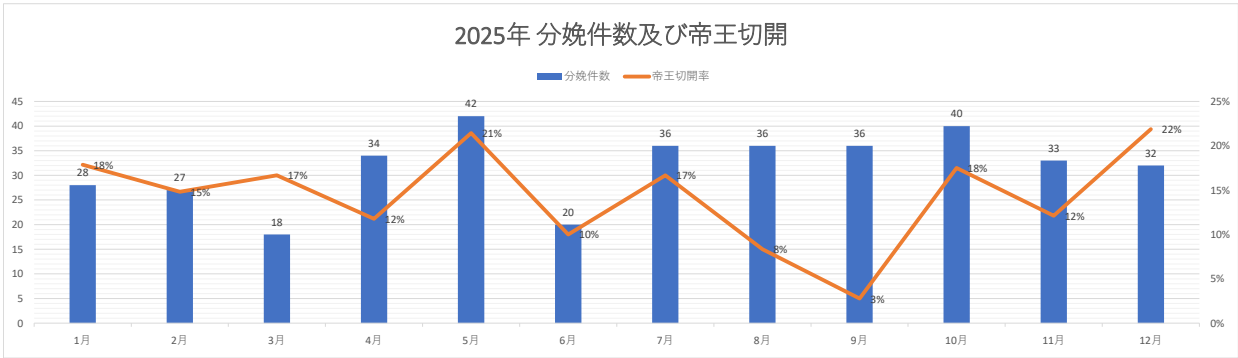


産科医療の実績件数

分娩件数

2025年	1月	2月	3月	4月	5月	6月	7月	8月	9月	10月	11月	12月	総計
分娩件数	28	27	18	34	42	20	36	36	36	40	33	32	382
帝王切開率	18%	15%	17%	12%	21%	10%	17%	8%	3%	18%	12%	22%	14%

分娩件数：出産をした母の数（経膈分娩数+帝王切開件数）
 帝王切開率：帝王切開件数/分娩件数



帝王切開等件数

2025年	1月	2月	3月	4月	5月	6月	7月	8月	9月	10月	11月	12月	総計
予定帝王切開	1	3	0	4	9	0	5	2	1	2	1	4	32
緊急帝王切開	4	1	3	0	0	2	1	1	0	5	3	3	23
吸引分娩	2	2	5	2	1	4	5	5	7	6	4	3	46

